

Novembre 2012



# Geonotícies

Butlletí electrònic dels geògrafs professionals de Catalunya

núm. 30

Col·legi de Geògrafs  
Associació de Geògrafs Professionals de Catalunya

[www.geografs.org](http://www.geografs.org)

## Novetats destacades

### **Curs Com obrir i gestionar un despatx professional?**



Continuant amb la línia formativa relacionada amb el desenvolupament de l'exercici professional, el Col·legi de Geògrafs i l'Associació de Geògrafs Professionals de Catalunya programen el curs **Com obrir i gestionar un despatx professional?**

El curs està especialment adreçat a persones amb interès per l'autoocupació, emprenedors, professionals, persones a l'atur, i pretén, d'una banda, donar suport a aquelles persones que vulguin obrir un despatx professional i, de l'altra, donar a conèixer l'estructura bàsica d'un pla d'empresa i els seus apartats essencials.

El curs es realitzarà el dimecres 12 i el dijous 13 de desembre de 17:30 a 20:30 h. a la sala 3 del Centre Cívic Urgell (c/ Comte d'Urgell, 145, Barcelona) i el termini d'inscripcions finalitza el 10 de desembre.

 Seguir a Facebook

 Seguir a Twitter

 Enviar a un amic

## Notícies

### **Convocatòria de pèrits per l'exercici de 2013**

La delegació del Col·legi de Geògrafs a Catalunya ha obert la convocatòria per a la confecció de la llista de Geògrafs pèrits judicials per a l'any 2013. Trobareu tota la informació, els impresos i la documentació necessària per sol·licitar la inscripció al [web](#). El termini d'inscripció acaba el proper 14 de desembre.

### **Conveni de col·laboració amb l'administració de la Generalitat**

El Col·legi de Geògrafs a Catalunya ha signat un conveni de col·laboració amb el Departament d'Ensenyament de la Generalitat de Catalunya per a la formació pràctica en centres de treball.

Per a més informació podeu consultar el tríptic informatiu en aquest [enllaç](#) i fer la vostra inscripció al curs a través de la [butlleta d'inscripció](#).

## La DCGC i l'AGPC col·laboren a l'Euromed Regional Congress 2013, organitzat per EGEA Barcelona



La Delegació del Col·legi de Geògrafs a Catalunya i l'Associació de Geògrafs Professionals de Catalunya donen suport a l'associació EGEA Barcelona (European Geography Association) en l'organització del Euromed Regional Congress 2013 (EMRC 2013), que se celebrarà a El Bosque, Cadis, de l'1 al 5 de maig de 2013, amb el tema **Living the borders** ("Vivint les fronteres").

L'EMRC 2013 s'emmarca dins els quatre congressos regionals que se celebren des de 1999 a EGEA. El tema escollit per a aquesta edició, la frontera, pretén portar a debat el seu significat des de les diverses orientacions de la geografia i la seva manifestació en el territori, qüestionant així qui posa el límit, on, quan, per a què i com. Per a més informació podeu accedir al web d'EGEA Barcelona clicant [aquí](#).

El recolzament de la DCGC i l'AGPC s'emmarca en la línia de col·laboració entre les entitats. Des de l'any 2011 els associats a una entitat de joves Geògrafs poden precol·legiar-se per tan sols 1€ a l'any i poder així començar a conèixer els principals serveis i activitats del Col·legi.

## I Olimpíada de Geografia a Girona

S'ha acordat establir un marc de concertació en el qual s'hauran de materialitzar els corresponents convenis específics de col·laboració per a la realització de la formació pràctica en centres de treball per part de l'alumnat de Batxillerat, de Formació Professional o d'altres programes formatius organitzats o autoritzats pel Departament d'Ensenyament i aquelles actuacions que comportin accions conjuntes del sistema educatiu i del món productiu envers la millora dels ensenyaments professionalitzadors.

### Honoris Causa per al Dr. Ph. D. Jones a la URV"

El passat 15 de novembre, al Paranif de la Universitat Rovira i Virgili a Tarragona, va tenir lloc l'acte d'investidura com a doctor honoris causa de la Universitat Rovira i Virgili del Dr. Philip Douglas Jones, director de la Unitat de Recerca Climàtica de l'Escola de Ciències Ambientals de la Universitat d'East Anglia (Norwich, Anglaterra), el qual va ser apadrinat per la professora del departament de Geografia i directora del Centre de Canvi Climàtic (C3) de la URV, Dra. Manola Brunet.

### Adhesió a la signatura de la Carta del Paisatge del Priorat

El passat 4 d'octubre va tenir lloc l'acte de signatura de la Carta del Paisatge del Priorat.

Després d'un llarg procés, que ha comptat amb la participació de molts i diversos agents, aquesta és la primera Carta que es formalitza a partir de la promulgació de la llei de protecció, gestió i ordenació del paisatge de Catalunya del 2005. El



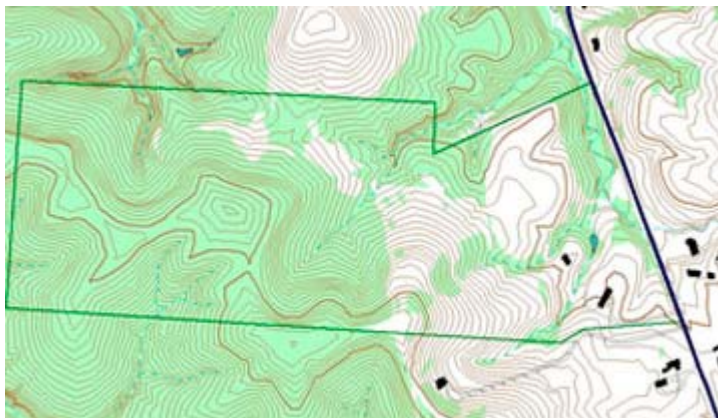
El Departament de Geografia de la Universitat de Girona, la Delegació del Col·legi de Geògrafs a Catalunya i l'Associació de Geògrafs Professionals de Catalunya estan organitzant la I Olimpíada de Geografia a Girona. L'objectiu de la jornada se centra en promoure l'interès dels alumnes de segon de batxillerat per la Geografia i els seus estudis i al mateix temps fomentar les relacions entre els centres de secundària, la Universitat, la DCGC i l'AGPC.

La participació està oberta a tots els alumnes, a títol individual, matriculats a segon de batxillerat i que cursin l'assignatura de Geografia durant el curs 2012-13 en qualsevol centre públic, concertat o privat del districte universitari de Girona.

La I Olimpíada es celebrarà el 15 de març de 2013 a la Facultat de Lletres de la Universitat de Girona i es poden fer les inscripcions fins el 25 de febrer.

Per a més informació sobre el programa previst, els premis i com inscriure's, consulteu el següent [enllaç](#).

## **Curs Open source: sistemes d'informació geogràfica**



Col·legi de Geògrafs i l'Associació de Geògrafs Professionals de Catalunya es van adherir formalment a la Carta per acord de la Junta de data 21 de juny de 2012.

### **Adhesió del Col·legi al Manifest en defensa del Parc agrari del Baix Llobregat**

El Col·legi de Geògrafs i l'Associació de Geògrafs Professionals de Catalunya s'han adherit al Manifest en defensa del Parc Agrari del Baix Llobregat elaborat amb l'objectiu de cercar alternatives al model que representava Eurovegas i aportar més valor al Parc Agrari.

El manifest té per finalitat evitar futurs plans que puguin representar una amenaça per l'espai i ressaltar el caràcter estratègic del Parc Agrari, i expressa la necessitat de buscar nous models de gestió i ús del Parc Agrari que permetin avançar en la cultura del desenvolupament sostenible valorant el capital agronatural com una oportunitat que ha de vincular la competitivitat amb la cohesió social i la sostenibilitat.

### **Adhesió del Col·legi i l'AGPC al dret a decidir**

El Col·legi de Geògrafs a Catalunya i l'Associació de Geògrafs Professionals de Catalunya s'han adherit a la Nota de suport a la resolució del Parlament de Catalunya de 27 de setembre sobre el dret a decidir feta pública per gran part dels col·legis i associacions professionals de Catalunya.

El Col·legi de Geògrafs i l'Associació de Geògrafs Professionals de Catalunya estan organitzant un curs de SIG software lliure dirigit a tècnics de l'àmbit públic i privat i a totes aquelles persones que volen tenir unes nocions bàsiques sobre els SIG Open Source i les seves aplicacions en la gestió territorial i ambiental. El principal objectiu és formar els participants en els fonaments teòrics i pràctics dels SIG Open Source a través de sessions eminentment pràctiques amb el programari QuantumGIS ([www.qgis.org](http://www.qgis.org)) Es preveu una durada del curs de 30 hores, distribuïdes en 10 sessions de 3 hores els dimarts i dijous des del 29 de gener al 28 de febrer de 2013. Més endavant trobareu més informació al web (programa, lloc i preus).

## Reedició del curs de redacció de projectes



Després de la nombrosa participació i interès pel curs de Redacció de projectes realitzat el mes d'octubre, el Col·legi de Geògrafs a Catalunya i l'Associació de Geògrafs Professionals de Catalunya van decidir programar-ne una nova edició el mes de novembre a càrrec d'Ariadna Garcia, tècnica del [Departament de Geografia](#) de la UAB. En conjunt, hi han assistit un total de 40 persones que han pogut tractar aspectes que cal tenir en compte a l'hora de demanar una subvenció (bases, terminis, documentació i certificats, pressupost, etc.), i també en la justificació final, un cop elaborat el projecte: memòria justificativa, justificació del pressupost, etc.

## Dades col·legials

Actualment el Col·legi de Geògrafs de Catalunya compta amb un total de 466 membres.

Us recordem i us animem a utilitzar els avantatges i serveis que ofereix el [Col·legi](#) (borsa de treball, beques i ajuts, formació, assessorament, avantatges socials, documentació, legislació vigent,...) i a participar amb el Col·legi a través de les diferents xarxes socials.



Col·legi de Geògrafs  
Associació de Geògrafs Professionals de Catalunya

*Copyright © 2012 Col·legi de Geògrafs de Catalunya,  
All rights reserved.*

The MailChimp logo is displayed in a light blue rounded rectangular box. The text "MailChimp" is written in a dark blue, handwritten-style font.

[BORRAR de la llista](#) | [Modificar dades](#)